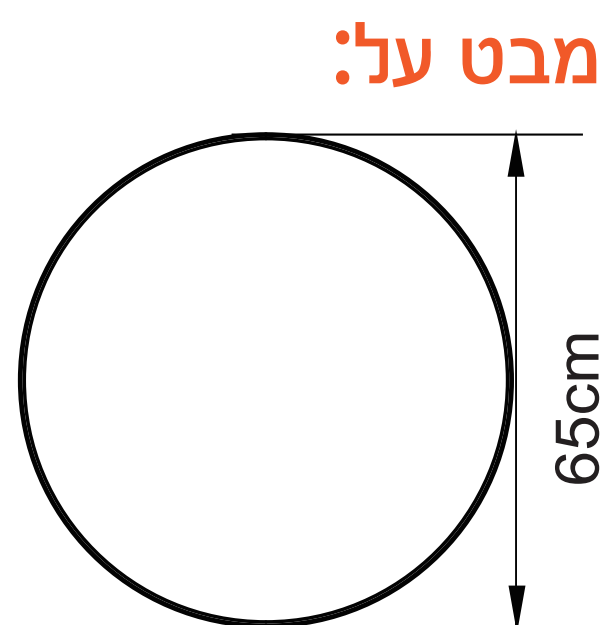


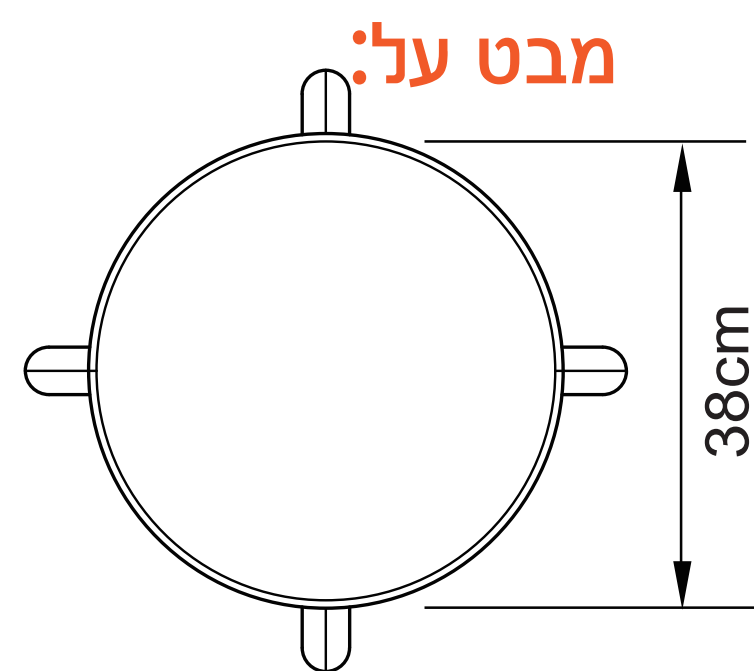
# מק"ט: P121

# Easy Shape-Sitting corner

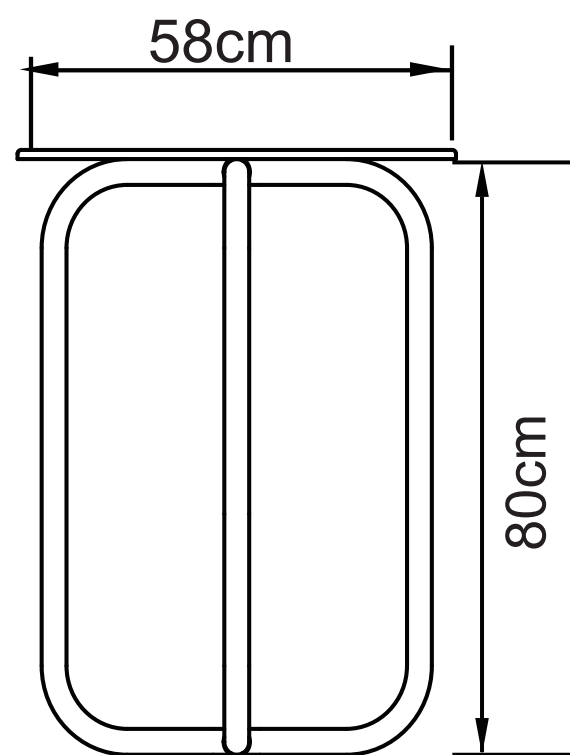
## שולחן:



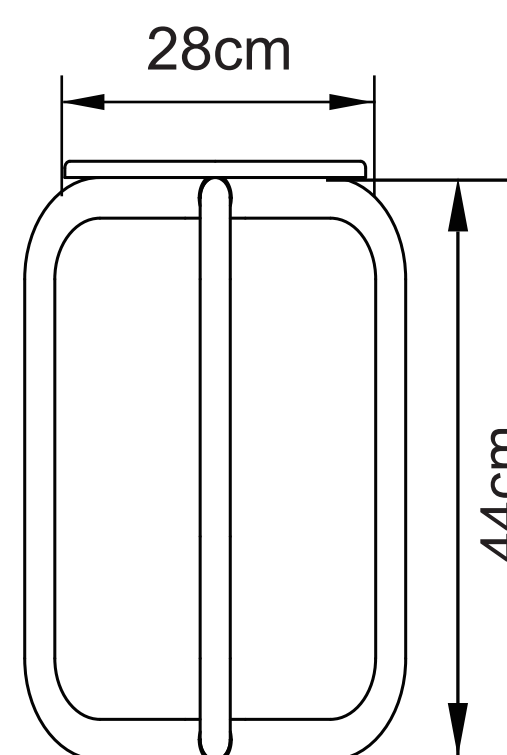
## כסאות:



## חזית:



## חזית:



## הנחיות לתכנון גרפי:

הקובץ בנוי בגודל 1:10, יש לבנות את הגרפיקה בהתאם.

(ב-1:10 רזולוציה 1000dpi ב-1:1 רזולוציה 100dpi)

## חשוב!

גרפיקה רציפה ע"ג כל הפנלים.

בפנלים הקיצוניים המעוגלים, הגרפיקה נראית רק בחלקה,

(כתוצאה מעיקול הפנל) לכן רצוי לעצב רקע המשכי בלבד.

כמו כן לא למקם אינפורמציה חשובה נמוך מ-70cm מהבסיס.

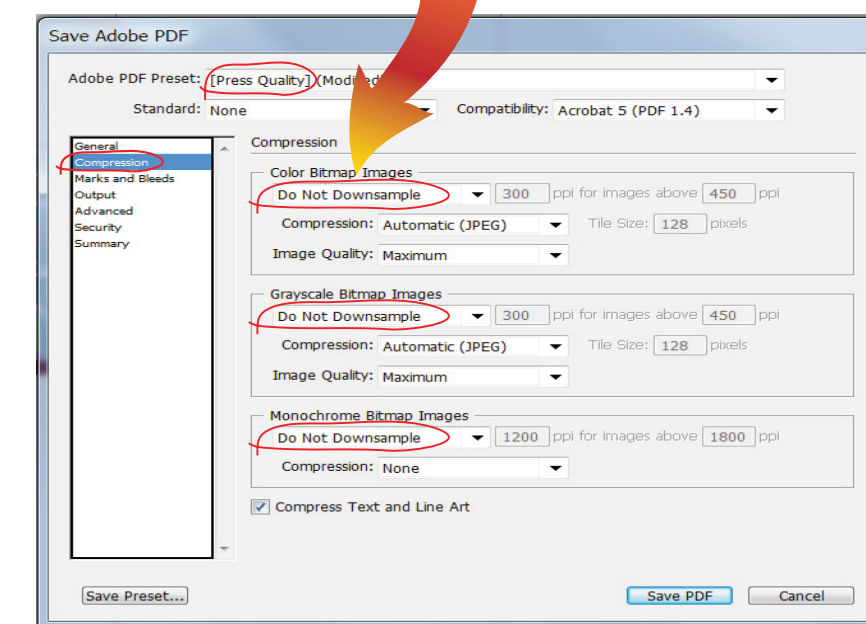
## הוראות לסגירת קבצים:

- נא להעביר קבצי **PDF בלבד**.
- גודל נטו, **ללא** בלידים, צלבים, וסימונים.
- סגירה כ-PDF Press Quality.
- להפוך טקסטים ל-Outline (קונברט)
- יש לעבוד ביחס 1:1 DPI 100 או 1:10 DPI 1000.

- **חשוב!** לשנות ב- Compression בכל שלושת האופציות הנ"ל:

- Color bitmap images
- Greyscale bitmap images
- Monochrome bitmap

**ל- Do Not Downsample**



ניתן להעביר לאימייל קבצים במשקל עד 15 מגה.

קבצים כבדים להעביר דרך אתרים ייעודיים, כמו

JumboMail-WeTransfer-SendSpace ועוד.