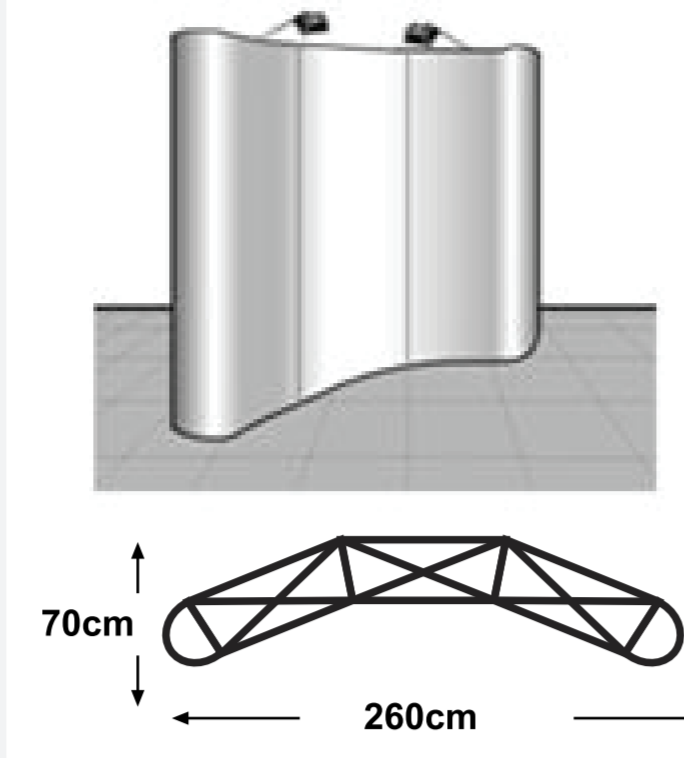
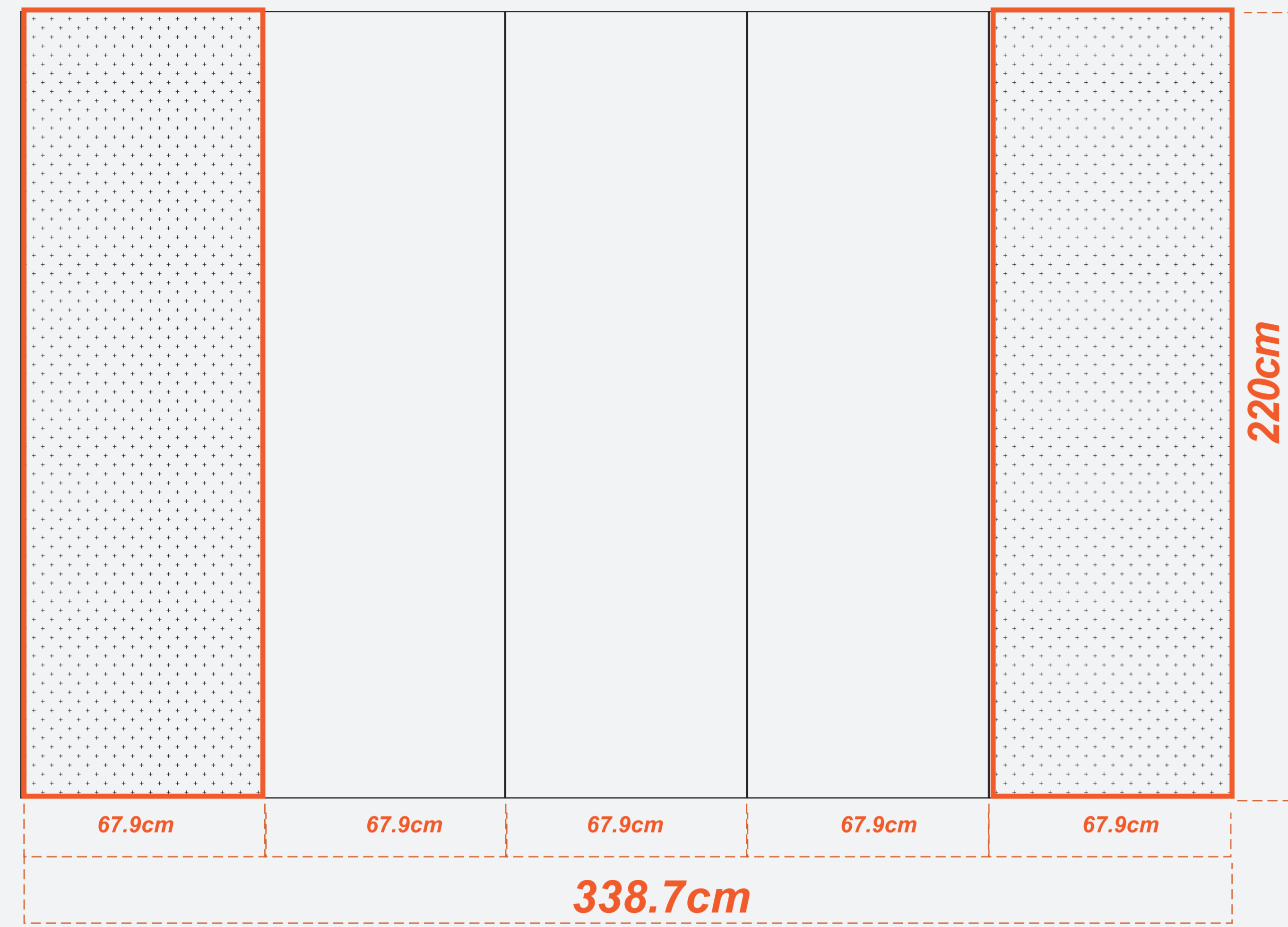
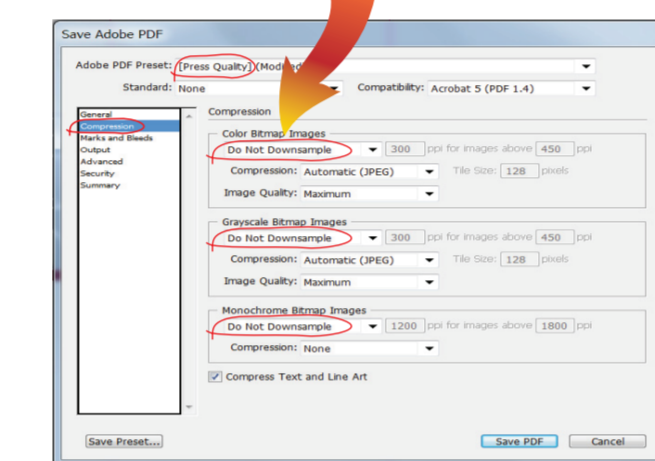


## פופאפ מגנטי קעור 3x3

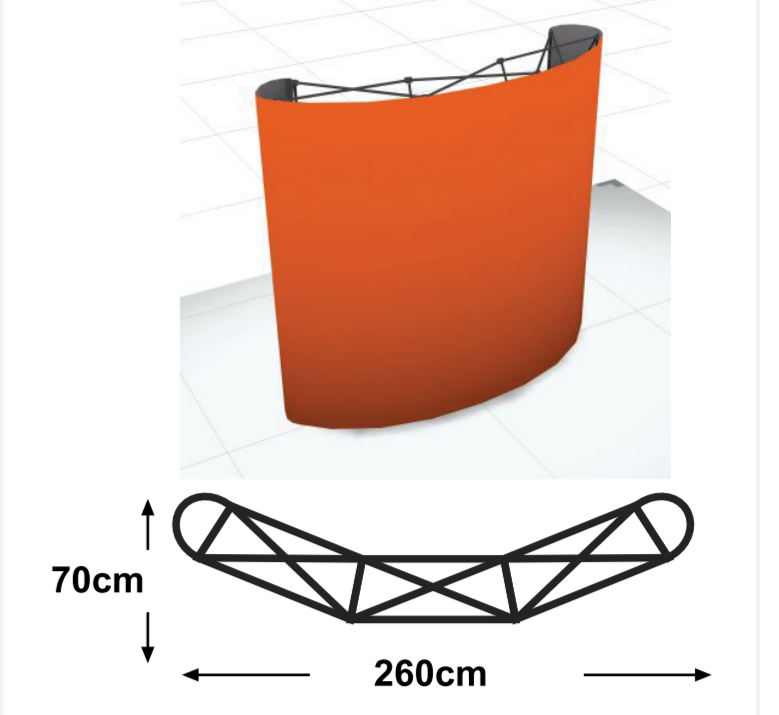
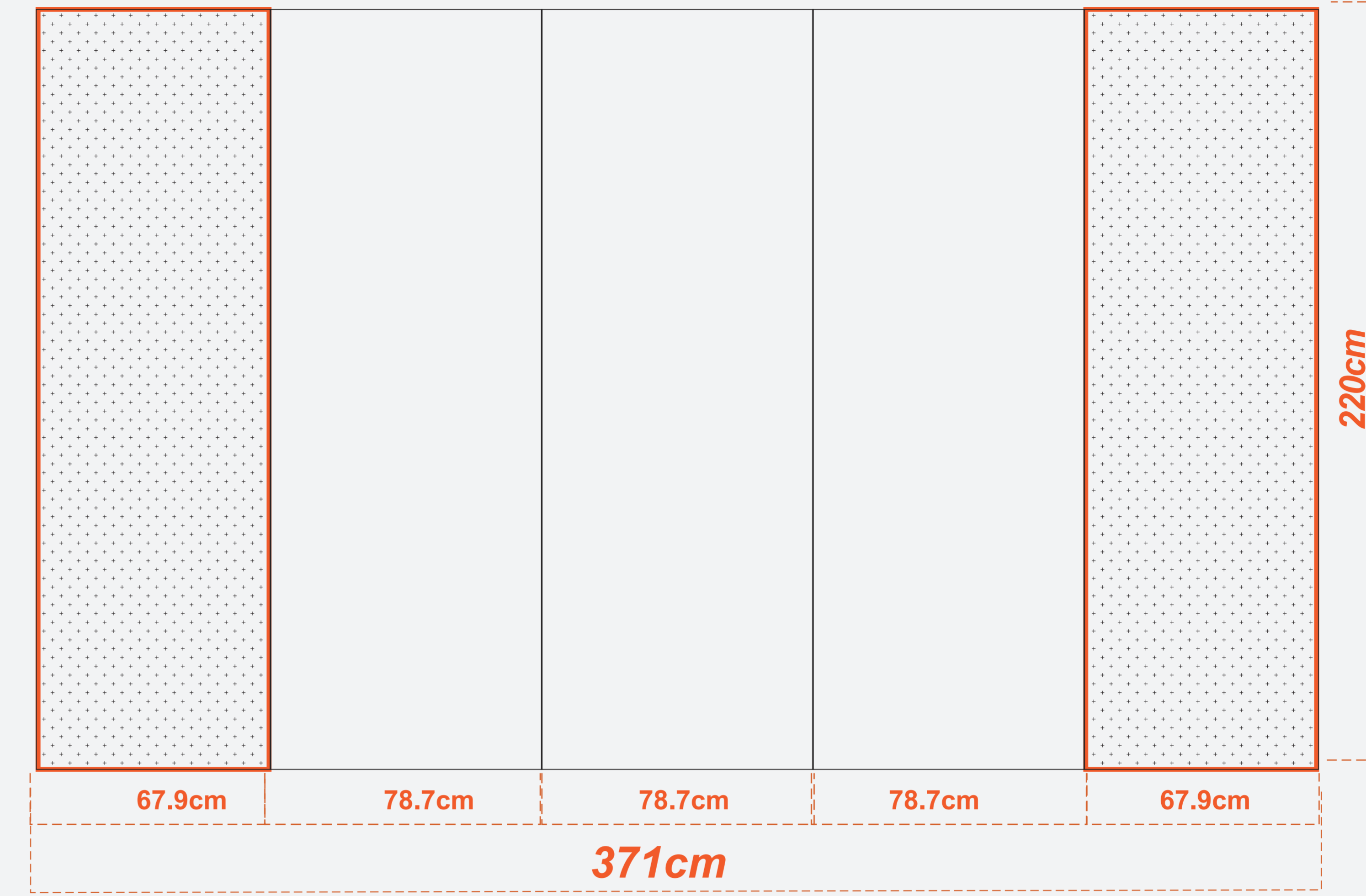


**הנחיות לתכנון גרפי:**  
הקובץ בנוי בגודל 1:10, יש לבנות את הגרפיקה בהתאם.  
(ב-10:1 רחלציה 1000dpi ב-1:1 רחלציה 100dpi)  
**חשוב:**  
גרפיקה רציפה עד כל הפולם.  
במילים הקצרות המעוללם, הגרפיקה נראית רק בחלקה.  
(מחצית מוקד הפולם לקו רציף לצבד קטן המשיב כלבד.  
כמו כן לא לתקן אינפורמציה חשובה נמוך מ-10 ס"מ מהבסיס.  
**הוראות לסגירת קבצים:**  
• או להעביר קבצי PDF בלבד.  
• גודל נטו, ללא בלורים, זלבים, וסימונים.  
• סגירה ב-PDF Press Quality.  
• להפוך סקטורים ל-Outline וקונטורס.  
• יש לעבוד ביחס 1:1 ב-DPI 100 או 1:10 ב-DPI 1000.  
• **חשוב!** לשנות ב-Compression בכל שלושת האופציות הב"ר:  
• Color bitmap images  
• Greyscale bitmap images  
• Monochrome bitmap  
• **Do Not Downsample**

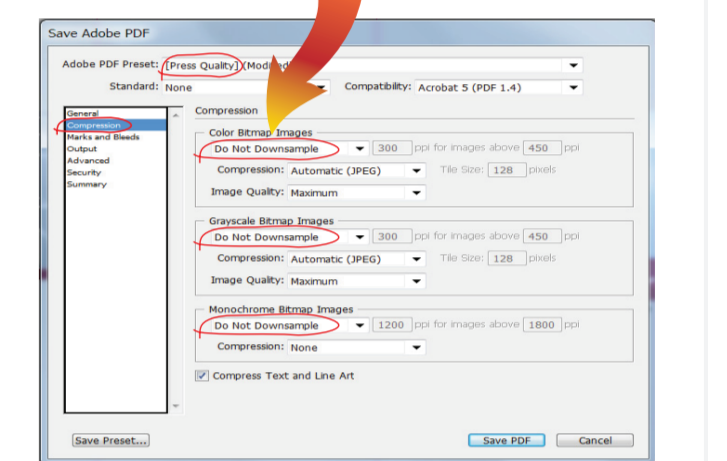


ניתן להעביר לאימייל קבצים במשקל עד 15 מגה.  
קבצים כבדים להעביר דרך אגורים יעודים, כמו  
JumboMail-WeTransfer-SendSpace ועוד.

## פופאפ מגנטי קמור 3x3



**הנחיות לתכנון גרפי:**  
הקובץ בנוי בגודל 1:10, יש לבנות את הגרפיקה בהתאם.  
(ב-10:1 רחלציה 1000dpi ב-1:1 רחלציה 100dpi)  
**חשוב:**  
גרפיקה רציפה עד כל הפולם.  
במילים הקצרות המעוללם, הגרפיקה נראית רק בחלקה.  
(מחצית מוקד הפולם לקו רציף לצבד קטן המשיב כלבד.  
כמו כן לא לתקן אינפורמציה חשובה נמוך מ-10 ס"מ מהבסיס.  
**הוראות לסגירת קבצים:**  
• או להעביר קבצי PDF בלבד.  
• גודל נטו, ללא בלורים, זלבים, וסימונים.  
• סגירה ב-PDF Press Quality.  
• להפוך סקטורים ל-Outline וקונטורס.  
• יש לעבוד ביחס 1:1 ב-DPI 100 או 1:10 ב-DPI 1000.  
• **חשוב!** לשנות ב-Compression בכל שלושת האופציות הב"ר:  
• Color bitmap images  
• Greyscale bitmap images  
• Monochrome bitmap  
• **Do Not Downsample**



ניתן להעביר לאימייל קבצים במשקל עד 15 מגה.  
קבצים כבדים להעביר דרך אגורים יעודים, כמו  
JumboMail-WeTransfer-SendSpace ועוד.

**נא לשים לב!**  
**הפנל הראשון והאחרון מתחברים, לכן הגרפיקה צריכה להיות המשכית.**

### פופאפ 3x3 דו צדדי

